

温泉ホテル中原別荘（客室禁煙・耐震改修済）における

「新型コロナウイルス感染症」に対する取組みについて

<一般宿泊・一般団体様用>

■具体的な感染防止対策（各エリアごと）

①フロント

- 従業員とお客様の接触を極力避け、対人距離を1~2m確保するようにしております。
- フロントにおいては、お客様と正面で接触する機会が多い為、飛沫感染防止のために**透明性のアクリルボード**を設置しております。
- 非接触性の消毒器**を設置しており、御面会やご宴会での利用等も含めて全ての入館者への**手指消毒及び検温**を実施して頂いております。
- ルームキー返却時などの、お客様との接触後は、フロント従業員の手指消毒の実施を徹底・義務化しております。

②客室

- ドアノブやテレビ、客室内トイレに至るまで、お客様の手に触れそうなものは、スタッフによる消毒をさせて頂いております。
- 清掃係による作業中は常に換気を行っております。
- 各客室に**アルコール消毒液**を設置しております。入退室の際など、こまめな消毒をお願い致します。
- 各客室に**空気清浄機**を設置しており、窓による換気と併せてご使用して頂けます。
- 団体旅行等でご利用のお客様に関しまして、お部屋割り・定員につきましては、極力密を避けるように配慮させて頂きますが、ご希望に添えない場合もございますので、ご了承下さいませ。

③温泉大浴場

- 更衣室、浴室をはじめ、施設内の箇所及び、備品の清掃・消毒をさせて頂いております。
※具体箇所例 … 入口口・ロッカー・ブラシ等のアメニティ・体重計・浴室内の備品等
- 更衣室、浴室は常に換気扇をまわしており、また排煙口を開け換気を徹底しています。
- 満室時などの混雑が予想される場合は、入場人数の制限をさせて頂く場合がございます。

④食事（会場）

- お食事会場において、全てのお客様には入場前に手洗い及び手指の消毒をお願いしております。また、食事開始までの間はマスクの着用をして頂きます。
- 食事終了後は、従業員による使用した全食事会場の換気及び、消毒作業を実施しております。
- お料理は一人用のセットメニューを以前から採用しております。セットメニュー内容は夕食【薩摩会席料理】 ・ 朝食【和定食】となります。

⑤パブリックスペース

○アルコール消毒液の増設

ロビーフロントをはじめ食事会場を含むパブリックスペースにおいて、**アルコール消毒液**を増設し、全てのお客様にご利用して頂きやすくしております。すべてのお客様には、入館前をはじめ、各会場の出入りの際は必ず使用して頂きます。

○館内消毒の強化

ドアノブをはじめ、階段手すりやエレベーター内のボタン、お客様が触れる機会が多い場所を中心に定期的な消毒作業を実施しております。

○人数制限の実施

エレベーターや温泉大浴場等のパブリックスペース内において、過度な人数での利用防止を目的とした人数制限を実施しております。

⑥従業員に対する取組み

○マスク着用の徹底・義務化

感染症対策及び衛生面から全従業員のマスク着用を義務化しております。

上記のことにより、お客様のお食事の際なども**マスク・フェイスシールド**を着用させて頂いております。それに伴い、お見苦しい点もごございますが、ご了承下さいませ。

○従業員の体調管理及び、不要不急の外出・会合出席などの自粛

出勤している全従業員には非接触性体温計による検温を実施し、常に体調不良者の管理を行い、密を避ける意味でも必要最低人数での出勤及び業務を行っております。併せて、緊急事態宣言解除後も接客業に携わっていることを自覚してもらう意味でも、不要不急の外出や会合への参加自粛を心掛けさせております。

⑦お客様へのご要望

○すべてのお客様のマスク着用・入退館時のアルコール消毒の徹底

感染症対策及び公衆衛生の観点から必ず着用・消毒をお願い致します。

○体調が優れないお客様に関して

発熱されている方など周りへの影響も含めて、入館をお断りさせて頂く場合もございます。

また、ご旅行中に体調不良者が出た場合などは、入館前に必ず事前にホテルまでご連絡ください。

私共のホテルから感染者を「出さない・持ち込ませない」を信念に、対策・対応を徹底して参ります。ご不明な点等ございましたら、お気軽にお問い合わせくださいませ。

コロナウイルス感染症対策病院について

現段階では、他県の旅行者の方々において、新型コロナウイルス感染症患者、また感染の疑いのある方への専用の病院につきましては、市・県より発表、案内が出ておりません。(令和2年7月8日現在)

感染が疑われるお客様に関しまして、下記センターに症状等をご相談して頂いた結果、新型コロナウイルスに感染の疑いのある場合には、専門の「帰国者・接触者外来」をご紹介して頂き、マスクを着用し、公共交通機関の利用を避けて受診して頂く流れとなります。

※一部、鹿児島県 HP「新型コロナウイルス感染症に関する情報」より抜粋

お手数をお掛けしますが、これらの詳しい案件につきましては、下記の施設までお問い合わせ頂きますようお願い致します。

<お問い合わせ先>

鹿児島市保健所 帰国者接触者相談センター

対応時間 平日 08:30 ~ 17:15 *土日祝日は休み

TEL 099-216-1517

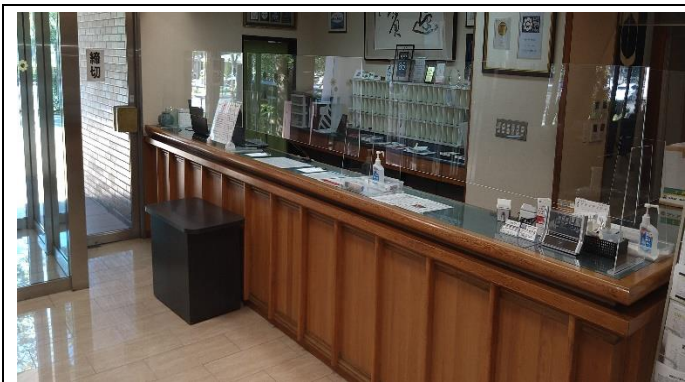
FAX 099-803-7026

※対応時間以外で、発熱や呼吸器症状があり、新型コロナウイルス感染症が疑われる方で、夜間・緊急に医療機関での対応を要すると見込まれる方

鹿児島市保健所 代表番号 TEL 099-224-1111

上記の電話番号に連絡し、守衛による対応もしくは自動応答メッセージ対応となりますので、その指示に従って対応してください。

新型コロナウイルス感染症対策 一例



フロントにアクリルボードを設置



各パブリックスペースに消毒液を設置



全従業員のマスク着用を徹底



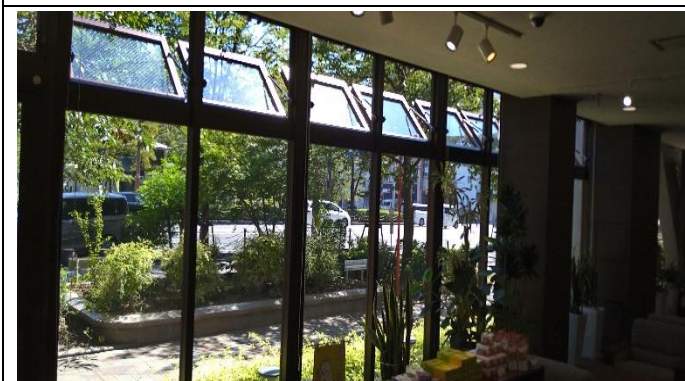
配膳係のフェイスシールドの着用



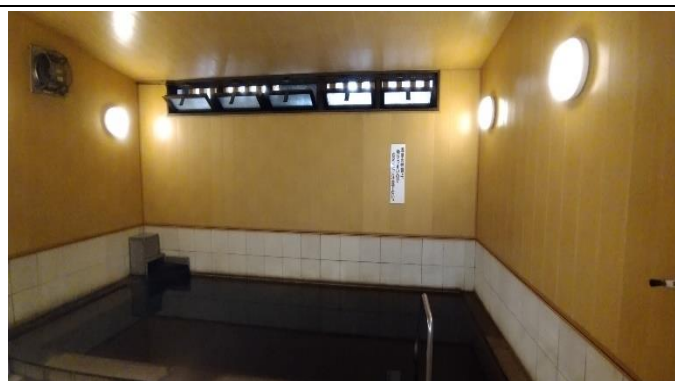
入館時の検温の実施




エレベーター等の定期的な消毒作業



施設内における換気の徹底(ロビー)



施設内における換気の徹底(大浴場)

	
<p>各客室ごとに消毒液を完備</p>	<p>各客室ごとに空気清浄機を設置</p>

* 写真は一例となります。

宿泊予定のお客様及び、旅行会社様

本資料は、令和2年8月30日付で日本旅館協会より、発表されました下記のガイドラインを元に作成しております。

「宿泊施設における新型コロナウイルス対応ガイドライン」

ご不明な点等ございましたら、当館でお答え可能な範囲内で、ご返答させていただきます。ご遠慮なく、お問い合わせくださいませ。

温泉ホテル中原別荘（客室禁煙・耐震改修済）
〒892-0841 鹿児島県鹿児島市照国町 15-19
TEL : 099-225-2800
FAX : 099-226-3688
Mail : info@nakahara-bessou.co.jp